



VIRTUAL NCD FORUM 2023

ทุกคนโยบายห่วงใยสุขภาพ เพื่อป้องกันและควบคุมโรคไม่ติดต่อ

ช่วงที่ 4: 14.00 - 15.50 น.

อภิปราย "ความร่วมมือขับเคลื่อนนโยบาย HIAP"



การพัฒนาความเชื่อมโยงอาหารปลอดภัย และโภชนาการสู่คุณภาพชีวิตที่ดี



อ.จกกลณี วิทยารุ่งเรืองศรี ผู้ทรงคุณวุฒิ สสส.
ประธานมูลนิธิสร้างเสริมวิถีบริโภคอาหารเพื่อสุขภาพ (มอส.)



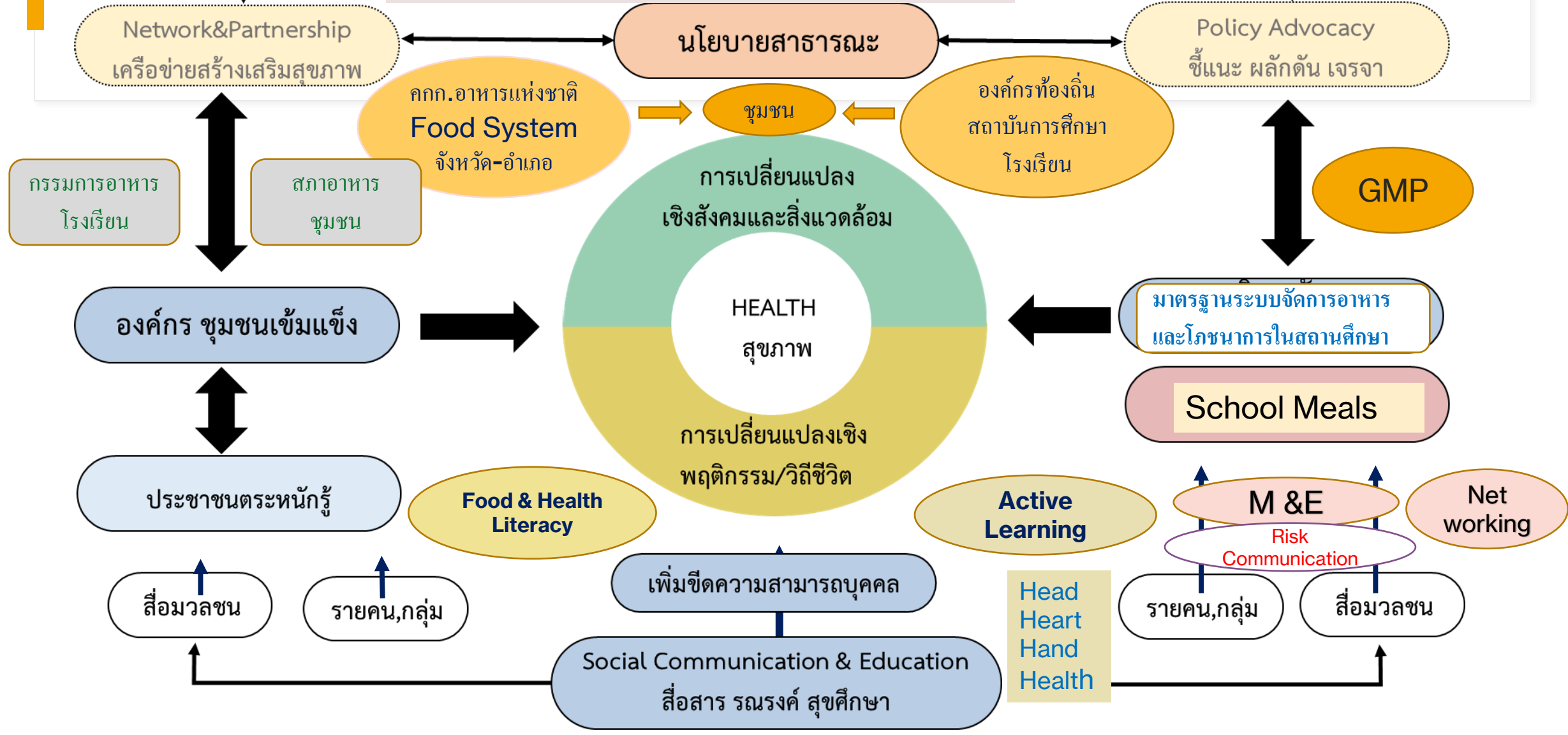
มูลนิธิสร้างเสริมวิถีบริโภคอาหารเพื่อสุขภาพ
Food Safety and Nutrition for Health Promotion Foundation

fsn.foundation@gmail.com

กลไกการสร้างเสริมสุขภาพด้วยอาหารปลอดภัยและโภชนาการสมดุล

ลดเสี่ยง ลดโรค อันเนื่องมาจาก
อาหารและโภชนาการ

Food Safety – Healthy Diet – Good Health



ห่วงโซ่ผลลัพธ์ (Chain of Outcome: Co)

การบริโภคอาหารอย่างสมดุลในโรงเรียน

มาตรการในการสร้างเสริมสุขภาพ

ปัจจัยที่ส่งผลต่อตัวกำหนดสุขภาพ

ตัวกำหนดสุขภาพ

7+1

สุขภาพดี

ลดผลกระทบจากโรคไม่ติดต่อเรื้อรัง (NCDs)

อาหารเป็นพิษ ท้องร่วง (CD)

เพิ่มสัดส่วนการบริโภคอาหารเพื่อสุขภาพอย่างสมดุล

สพฐ.417, อปท. 167, กทม. 60, และ ศพด. 82 ศูนย์ (644 รร. + 82 ศพด.)

อาจจะแตกต่างกันไปในแต่ละตัวกำหนดสุขภาพ เช่น

- C1 ทักษะความรู้ทักษะและพฤติกรรมกรรมการบริโภคอาหาร
- C2 วิถีชีวิต ความเป็นอยู่ วัฒนธรรมอาหารตามบริบทท้องถิ่น
- C3 ระบบเฝ้าระวังคุณภาพ ความปลอดภัยอาหาร & ภาวะสุขภาพ
- C4 นโยบายสาธารณะของพื้นที่ เพื่อสนับสนุนอาหารเพื่อสุขภาพ

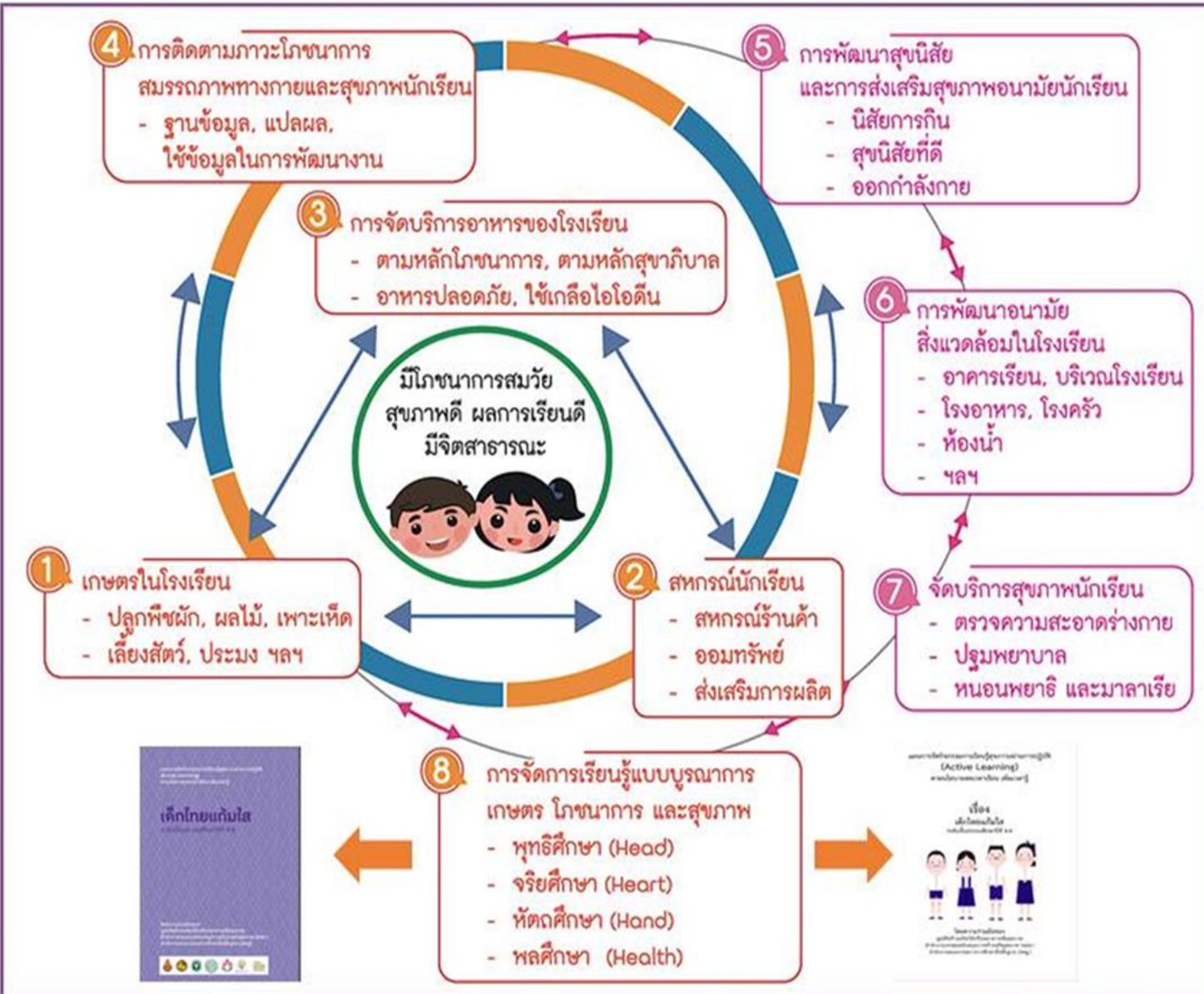
- D6 ผลักดันนโยบายอาหารแห่งชาติ
- D7 พัฒนาองค์ความรู้และนวัตกรรมส่งเสริมพฤติกรรมการบริโภคอาหารเพื่อสุขภาพเด็กปฐมวัยและวัยเรียน

- D1 ส่งเสริมการปรับพฤติกรรมกรรมการบริโภคอาหาร
- D2 สื่อสารเพื่อสร้างความรอบรู้
- D3 สถานเสริมพลังผู้ปกครอง บ้าน-วัด-โรงเรียน-สถาบันการศึกษา/ชุมชนร่วมขับเคลื่อนระบบอาหารสู่การบริโภคของโรงเรียนและชุมชน
- D4 สร้างความเข้มแข็งระบบจ้างเหมาอาหาร รร.
- D5 ปรับมาตรการทางนโยบายและการบริหารด้วยมาตรฐานด้านสุขภาพและโภชนาการสมัย

สสส
สำนักงานกองทุนสนับสนุนการสร้างเสริมสุขภาพ



เป้าหมายการพัฒนา 8 องค์ประกอบ



ขยายผลสู่ชุมชน

ความเป็นมา

ขยายผลรูปแบบการบริหารจัดการด้านอาหาร และโภชนาการในโรงเรียนอย่างยั่งยืน โดยยึด แนวทางการดำเนินงานด้านอาหารและ โภชนาการของโรงเรียน



ตามโครงการพระราชดำริ ฯ เช่นโรงเรียนส่งเสริม สุขภาพ โรงเรียนต้นแบบด้านโภชนาการโครงการ เด็กไทยแถมใส่ โครงการนักเรียนไทยสุขภาพดี โครงการอาหารกลางวัน โรงเรียนอ่อนหวาน และ โรงเรียนสุขบัญญัติ เป็นต้น



โครงสร้างและกลไกขับเคลื่อนงาน



คณะกรรมการอาหารแห่งชาติ

Food Security



คณะกรรมการขับเคลื่อนด้าน
ความมั่นคงอาหารตลอดห่วงโซ่

Food Safety



คณะกรรมการขับเคลื่อนด้าน
คุณภาพและความปลอดภัยอาหาร

Food Literacy



คณะกรรมการขับเคลื่อนยุทธศาสตร์เพื่อสร้างความเชื่อมโยง
ด้านอาหารและโภชนาการสู่คุณภาพชีวิตที่ดี

Food Management



คณะกรรมการขับเคลื่อน
ด้านการบริหารจัดการ

เป้าประสงค์

พัฒนาคุณภาพและความปลอดภัยด้านอาหารของโรงเรียนและศูนย์พัฒนาเด็กเล็ก ให้มี
ประสิทธิภาพภายใต้มาตรฐานเดียวกันครอบคลุมทั้งประเทศ ลดปัญหาสุขภาพด้วยโรคไม่ติดต่อ
เรื้อรัง (NCDs) อาหารเป็นพิษ สารเคมีอันตรายและยาปฏิชีวนะตกค้าง ความไม่ปลอดภัยของ
วัตถุดิบ จัดทำข้อเสนอแนะ ปรับปรุงกฎหมาย ระเบียบ คำสั่งที่เป็นอุปสรรค

แผนปฏิบัติการด้านโภชนาการระดับชาติ 5 ปี พ.ศ.2562 - 2566



คณะอนุกรรมการพัฒนาการบริหารจัดการด้านอาหาร
และโภชนาการในสถานศึกษาและชุมชน

แต่งตั้งคณะทำงาน 6 พฤษภาคม 2564

คณะทำงานมาตรฐานระบบการจัดการอาหาร
และโภชนาการในสถานศึกษา

คณะทำงานพัฒนากำลังคนด้านอาหาร
และโภชนาการเพื่อเด็กและชุมชน

คณะทำงานพัฒนาระบบการติดตามและประเมินผลอาหาร
และโภชนาการของเด็กวัยเรียน

ประธาน : ประธานมูลนิธิสร้างเสริมวิถีบริโภคอาหารเพื่อสุขภาพ



มาตรฐานระบบการจัดการอาหาร
และโภชนาการในโรงเรียน



รับรองมาตรฐาน



รายงาน/ผลดำเนินงาน/ขยายผล

ประธาน : ผู้อำนวยการสำนักโภชนาการ กรมอนามัย
กระทรวงสาธารณสุข



หลักสูตรการจัด
การอาหารและ
โภชนาการ



ระบบประเมิน
หลักสูตรและผู้เข้า
อบรม

ขับเคลื่อนโดยพื้นที่



แผนความก้าวหน้า
ในสายอาชีพ

ประธาน : ผู้อำนวยการสำนักพัฒนากิจกรรมนักเรียน
สพฐ. กระทรวงศึกษาธิการ



ติดตาม เฝ้าระวัง



ประเมิน ให้คำแนะนำ



ข้อมูลออนไลน์

คู่มือมาตรฐาน

ระบบการจัดการอาหารและโภชนาการในสถานศึกษา
สำหรับสถานศึกษานำร่อง



โดย คณะทำงานพัฒนาระบบมาตรฐานระบบการจัดการอาหารและโภชนาการในสถานศึกษา
คณะอนุกรรมการพัฒนาระบบบริหารจัดการด้านอาหารและโภชนาการในโรงเรียน
ภายใต้ คณะกรรมการนิเทศและติดตามเพื่อสร้างความเชื่อมโยงด้านอาหารและโภชนาการสู่คุณภาพชีวิตที่ดี
จัดตั้งขึ้นตามพระราชบัญญัติคณะกรรมการอาหารแห่งชาติ พุทธศักราช 2551
สนับสนุนโดย สำนักงานกองทุนสนับสนุนการสร้างเสริมสุขภาพ (สสส.)



5 มาตรฐาน

เกณฑ์มาตรฐาน

ระบบการจัดการอาหารและโภชนาการในสถานศึกษา
สำหรับสถานศึกษานำร่อง

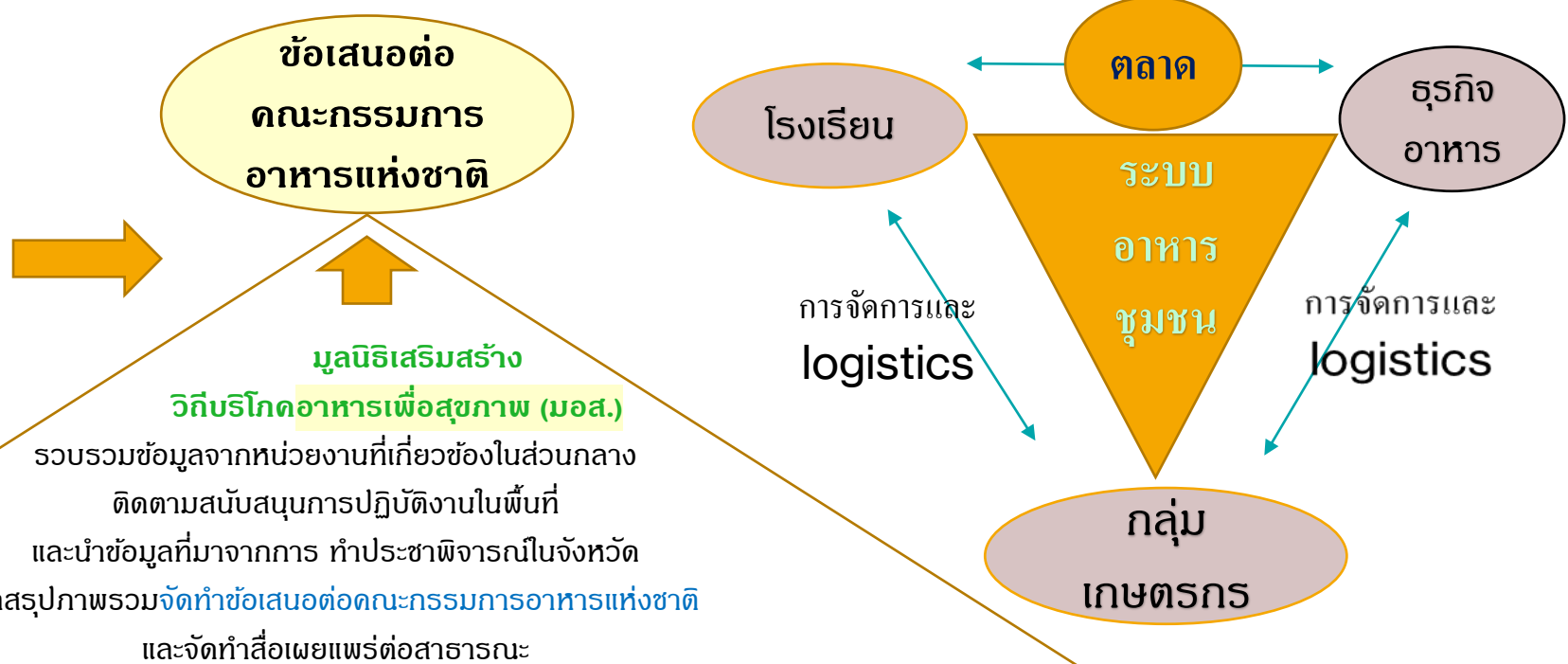


เด็กไทยแก้มใส มาตรฐานอาหารและโภชนาการ

การออกแบบการขับเคลื่อนระบบอาหารจังหวัด....สู่ระบบอาหารแห่งชาติ

ยกระดับมาตรฐานการจัดการคุณภาพและความปลอดภัยอาหารตลอดห่วงโซ่...เพื่อคุ้มครองผู้บริโภค

คณะทำงานฯ นำข้อมูลและผลการทดลองจากการวิจัยมาจัดทำประชาพิจารณ์ในจังหวัด นำไปสู่การพัฒนาปรับปรุงนโยบาย ระเบียบ ข้อกฎหมาย การกระจายอำนาจ การบูรณาการการทำงาน เพื่อให้เกิดความคล่องตัว เพื่อเพิ่มประสิทธิภาพการจัดการระบบอาหาร และสรุปผล ส่งให้มูลนิธิฯ เพื่อนำเสนอต่อคณะกรรมการอาหารแห่งชาติ



มูลนิธิเสริมสร้างวิถีบริโภคอาหารเพื่อสุขภาพ (มอส.)
รวบรวมข้อมูลจากหน่วยงานที่เกี่ยวข้องในส่วนกลาง ติดตามสนับสนุนการปฏิบัติงานในพื้นที่ และนำข้อมูลที่มาจากการทำประชาพิจารณ์ในจังหวัด มาสรุปภาพรวมจัดทำข้อเสนอต่อคณะกรรมการอาหารแห่งชาติ และจัดทำสื่อเผยแพร่ต่อสาธารณะ

คณะทำงานขับเคลื่อนระบบอาหารจังหวัด

สถาบันการศึกษา
หน่วยงานภาคีที่เกี่ยวข้องทุกภาคส่วนตลอดห่วงโซ่การผลิตอาหารในจังหวัด

มหาวิทยาลัยในพื้นที่ เป็นพี่เลี้ยงคณะนักวิจัยชุมชน ศึกษาข้อมูล การจัดการคุณภาพและความปลอดภัยอาหาร รวมทั้งวัฒนธรรมอาหารชุมชน ตลอดห่วงโซ่การผลิตอาหารในระดับตำบล สอดคล้องกับมาตรฐานกลางของประเทศ โดยกำหนดเป้าหมาย ตัวชี้วัดร่วมกัน ที่คำนึงถึงสุขภาพและเศรษฐกิจ แล้วนำผลการศึกษามาวิเคราะห์ร่วมกับคณะทำงานขับเคลื่อนระบบอาหารจังหวัด ทั้งด้านโครงสร้าง บุคลากร งบประมาณ **ลดภารกิจที่อาจมีความซ้ำซ้อนกันระหว่างหน่วยงาน**ที่เกี่ยวข้อง

คณะนักวิจัยชุมชนระดับตำบล อำเภอ

หน่วยงานท้องถิ่น ภาคีที่เกี่ยวข้องทุกภาคส่วนตลอดห่วงโซ่การผลิตอาหารในระดับตำบล-อำเภอ

Area Based Development

- ❖ ตำบลลำปางรอง จ.บุรีรัมย์
- ❖ เมืองน่าน
- ❖ จังหวัดเชียงใหม่

❖ ตำบลอุโลก จังหวัดสุรินทร์

แนวคิดการออกแบบโครงการเพื่อสร้าง Model

Issue Base	Area Base	Activity Base
<ul style="list-style-type: none">• ความมั่นคงทางอาหาร• ความปลอดภัยของอาหาร• มาตรฐานของอาหารและโภชนาการ	จัดตามระบบแบ่งการปกครอง สถานศึกษาในเขตเมือง (เทศบาลเมือง)	การวิเคราะห์สถานการณ์และปัญหา จัดหลักสูตรอบรมระยะสั้น คัดเลือกสถานศึกษาที่สนใจ
<ul style="list-style-type: none">• ระบบการผลิตอาหาร• ระบบการกระจายอาหาร• ระบบการบริโภคอาหาร	สถานศึกษาในเขตกึ่งเมือง (เทศบาลตำบล)	ออกแบบกลไกการขับเคลื่อน แบบมีส่วนร่วม “เปลี่ยนโซ่คุณค่าเป็นค่านิยมร่วม”
<ul style="list-style-type: none">• ระบบการจัดการทรัพยากร การเกษตรและภูมิปัญญาอาหาร• ระบบการจัดการของเสียอาหาร	สถานศึกษาในเขตชนบท (อบต.)	หา actors เข้าสู่ระบบอาหารชุมชน ภายในส่วนของสถานศึกษา เพื่อพัฒนาความรู้และทักษะ



THANK YOU